

HOLZHAUS



 **Huber & Sohn**
BACHMEHRING



WIR SIND EIN KLIMANEUTRALES UNTERNEHMEN – GEMEINSAM FÜR DIE ZUKUNFT!

Huber & Sohn wurde im Juni 2021 als klimaneutrales Unternehmen zertifiziert.

Seit vielen Jahren gehen wir den Weg zur Klimaneutralität durch den Einsatz moderner, energiesparender Technologien, den Bezug von Ökostrom und den Einsatz von Holzabfällen zur Erzeugung von Heizenergie.

„Wir sind uns unserer Verantwortung gegenüber unseren Mitarbeiter:innen, gegenüber der Gesellschaft und natürlich auch gegenüber unserer Umwelt, die es für künftige Generationen lebenswert zu erhalten gilt, bewusst – es ist Zeit zu handeln!“

Josef Huber, geschäftsführender Gesellschafter

SEITE

4-5

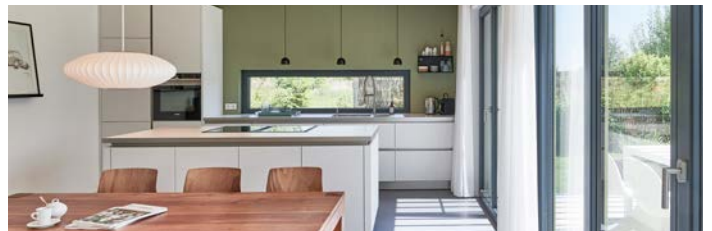
JEDES HAUS EIN UNIKAT!
UNSERE UNTERNEHMENSBEREICHE

6-7

ENERGIEEFFIZIENTES BAUEN
DIE HUBER HOLZMASSIVWAND

8-45

INSPIRATIONEN – INNOVATIONEN – IDEEN



46-47

HUBER & SOHN
Familienunternehmen in Oberbayern



JEDES HAUS EIN UNIKAT!

Jedes Huber-Holzhaus ist einzigartig wie seine Bewohner. Durch eine eingehende Beratung und die intensive Auseinandersetzung mit Ihren Ansprüchen, Wünschen und Vorstellungen sehen wir Ihr künftiges Zuhause mit „Ihren Augen“. Daraus entsteht eine individuelle und genau auf Sie zugeschnittene Planung.

Huber-Holz Häuser – Häuser zum Leben und Sein!

VOLLKOMMENHEIT ENTSTEHT IM DETAIL

Viele Details, die den besonderen Zauber eines Huber-Holzhauses ausmachen, können Sie nicht sehen – wohl aber spüren und fühlen.

Erleben Sie den Unterschied, am besten selbst und besuchen Sie unsere Ausstellung in Bachmehring und Hafenam, unser Musterhaus in Poing oder eines unserer Referenzhäuser.

IHR HAUS – KOMPLETT FERTIG – ZUM GARANTIERTEN FESTPREIS!

Basierend auf Ihrer individuellen Planung, einer umfangreichen Baubeschreibung und evtl. gewünschter Eigenleistungen, erhalten Sie für Ihr Holzhaus ein verbindliches Angebot mit Festpreis bis zum Bauende.

QUALITÄT MIT BRIEF UND SIEGEL!

Ausschließlich gütegesicherte und güteüberwachte Materialien, sowie laufende freiwillige Eigen- und Fremdüberwachung sind Basis unserer umfangreichen Qualitätssicherung.

Darüber hinaus wird für jedes Holzhaus eine unabhängige Winddichtigkeitsprüfung (sog. Blower-Door-Test) durchgeführt.

WOHNGESUND LEBEN – RESSOURCEN SCHONEN – NACHHALTIG ENERGIE SPAREN

Kaum ein anderes Baumaterial vereint Ökologie und Nachhaltigkeit, Schönheit und Vielseitigkeit so wie Holz. Wir setzen seit jeher auf diesen heimischen und traditionellen Baustoff und freuen uns, wenn sie unsere Begeisterung dafür teilen.



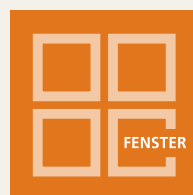
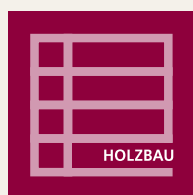
MASSIVHOLZHÄUSER VON HUBER & SOHN



UNSERE STÄRKE IST DIE VERNETZUNG UNSERER UNTERNEHMENSBEREICHE

Auf den Transfer von Wissen und Erfahrung um materialgerechte Konstruktion und spezielle Verarbeitungs- und Montagetechniken legen wir besonderen Wert.

Die Symbiose und praktische Umsetzung des gesamten Wissens besichert unseren Kunden passgenaue und wirtschaftlich effiziente Lösungen. Grundlage dafür ist eine bereits jahrzehntelange Zusammenarbeit mit Hochschulen, Universitäten und Forschungseinrichtungen.



ENERGIEEFFIZIENTES BAUEN

ENERGIEEFFIZIENTES BAUEN AUF HÖCHSTEM NIVEAU

Die Huber-Holzmassivwand erlaubt es, dem höchsten Standard des energieeffizienten Bauens nicht nur gerecht zu werden, sondern diesen noch zu übertreffen. Dies gewährleistet nicht nur ein hohes Maß an Energieeinsparung, sondern auch die Erfüllung anspruchsvoller Förderstandards.

HAUSTECHNIK, MODERN UND UMWELTSCHONEND

Unsere langjährige Erfahrung in Verbindung mit neuester Anlagentechnik erlaubt es uns, für jedes Gebäude ein individuelles haustechnisches Konzept maßzuschneidern. Die Zielsetzung hierbei: Minimaler Energieeinsatz bei maximaler Nutzung regenerativer Energien. Angepasst und abgestimmt auf Ihre Gewohnheiten und Bedürfnisse.

PERFEKTION IM DETAIL

Energieeinsparung beginnt im Detail. Somit legen wir größtmöglichen Wert auf eine technisch durchdachte, luftdichte Bauweise. Um diese zu gewährleisten, werden alle unsere Huber-Holzhäuser im Werk vorgefertigt und überwacht.

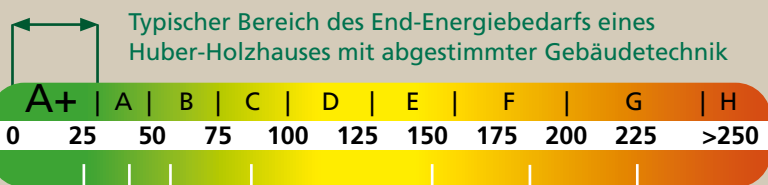
NACHHALTIGKEIT WIRD BEWOHNBAR

In enger Abstimmung mit Ihnen, sind wir in der Lage, unsere Holzhäuser allumfassend nachhaltig zu planen und auszuführen – und das über den gesamten Lebenszyklus Ihres Gebäudes.

Sie haben Interesse an einem nachhaltigen Gebäude und möchten mehr über die Fördermöglichkeiten erfahren? Wir beraten Sie hierzu gerne im Vorfeld.



ENERGIEPASS



Effizienzhaus 40
MFH Neubau

EFH Neubau

EFH energetisch
gut modernisiert

Durchschnitt
Wohngebäude

MFH energetisch nicht
wesentlich modernisiert

EFH energetisch nicht
wesentlich modernisiert

WIR HELFEN DURCH DAS FÖRDERDICKICHT

Wir erfüllen die Voraussetzungen der Förderung nach dem Programm "klimafreundlicher Neubau" und helfen durch das Förderdickicht mit unserem eigenen Ingenieurbüro.



HUBER HOLZMASSIVWAND

PATENTIERTE INNOVATION & NATÜRLICHES WOHNGEFÜHL

Das nachhaltige und ökologische Denken und Handeln ist seit Firmengründung im Jahr 1923 fest in unserer Unternehmenskultur verankert. Seither setzen wir auf den Naturbaustoff Holz und ökologisch nachhaltige Baumaterialien. Nach langem Forschen und Entwickeln entstand die patentierte Huber-Holzmassivwand, die darin verbauten und verwendeten Materialien können am Ende des Lebenszyklus sortenrein getrennt und in großen Teilen wiederverwendet werden.

Die Holzmassivwand zeichnet sich durch einen hervorragenden sommerlichen Wärmeschutz aus. Steigt die Außentemperatur im Tagesverlauf um 20°C an, so steigt die Oberflächentemperatur der Wandinnenseite nur um 0,1°C. Ein großer Vorteil ist auch die Flexibilität der Wand. Mit entsprechend dickeren und/oder zusätzlichen Bepflanzungen kann die Wand einen Feuerwiderstand von F90 erreichen und somit auch in Gebäudeklasse 5 eingesetzt werden. Dies kann durch ein Prüfzeugnis nachgewiesen werden. Zusätzliche innenseitige Vorsatzschalen können auch bei höchsten Außenlärmpegeln einen sehr guten Schallschutz (auch im tieffrequenten Bereich) gewährleisten. Darüber hinaus vermittelt der massive Holzkern das gute Gefühl von Stabilität und Sicherheit und ist gleichzeitig ein wirksamer CO₂-Speicher.

NATÜRLICH SCHÖN – Holzfassade

Die Außenwand mit Holzfassade hat eine Standard-Wandstärke von 37 cm mit einem U-Wert von 0,17 W/m²K. Als Passivhausstandard bekommt sie eine Wandstärke von 43 cm bei einem U-Wert von 0,13 W/m²K. Je nach Wunsch oder Anspruch kann die Holzfassade mit einem maschinell aufgetragenen Farb- oder Vorvergrauungsanstrich ausgeführt werden.



ZEITLOS SCHÖN – Putzfassade

Die Außenwand mit Putzfassade hat einen Standard-Wandstärke von 32 cm mit einem U-Wert von 0,17 W/m²K. Mit einer Wandstärke von 38 cm bei einem U-Wert von 0,138 W/m²K ist Sie für Passivhäuser geeignet. Die Putzfassade kann individuell, nach Ihren Wünschen mit verschiedenen Putzarten und Farbanstrichen gestalten werden.



WOHNEN GENIESSEN!

Die Huber-Holzmassivwand umhüllt schützend Ihr Zuhause, strahlt Wärme und Geborgenheit aus und sorgt für eine besonders behagliche Wohnatmosphäre.



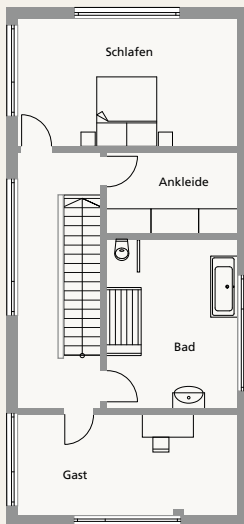


Jedes unserer Holzhäuser ist ein Unikat.

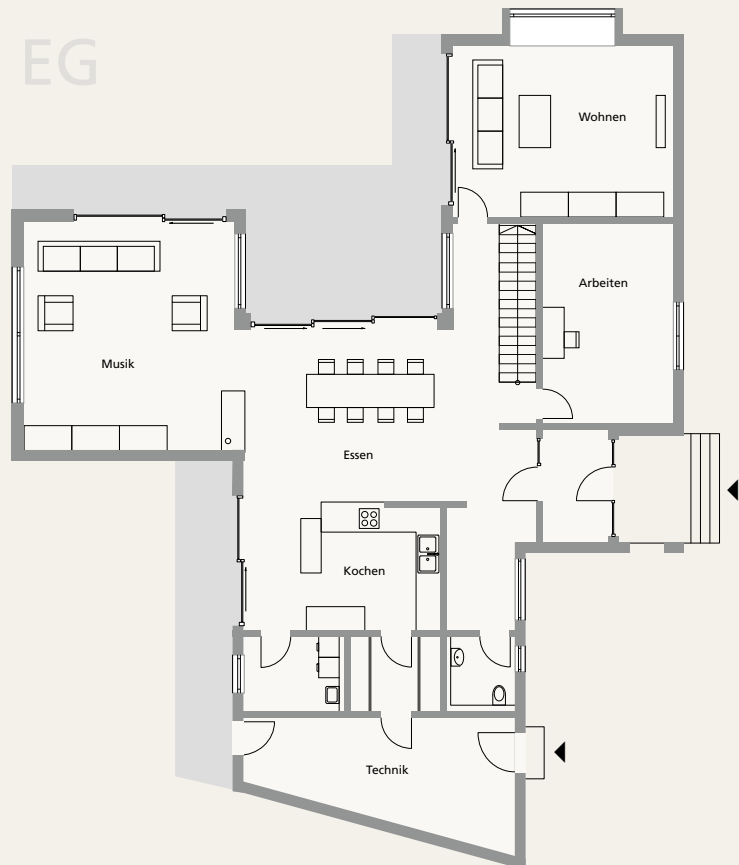
Architektur pur



DG



EG



„Vollkommenheit entsteht offensichtlich nicht dann, wenn man nichts mehr hinzufügen kann, sondern wenn man nichts mehr wegnehmen kann.“

Antoine de Saint-Exupéry

Für die Umsetzung einer bereits vorhandenen Planung mit kubischen ein- und zweigeschossigen Baukörpern suchten die Bauherren einen Partner. Sie entschieden sich für die Holzmassivbauweise, da insbesondere die Bauherrin von einem kuscheligem und warmen Wohnbereich träumte.

Im Inneren ist die von außen auffällige Teilung der Villa in drei Baukörper kaum wahrnehmbar. Der zentrale Punkt des Hauses ist der große Esstisch, wo sich am Wochenende die Familie trifft. Durch eine dreiteilige Hebeschiebetüre konnte ein fließender Übergang zur überdachten Terrasse geschaffen werden. Nur von einem großen Kamin abgetrennt gelangt man von hier in das Musikzimmer des Bauherren. Hier bestand die Aufgabe die bereits vorhandenen Lautsprecheranlagen in den Innenausbau zu integrieren.

Im abgetrennten Wohnbereich kann sich die Bauherrin am nach außen aufgesetzten Sitzfenster mit Blick auf die umliegende Natur entspannen.

Über die Treppe, die mit einem Regal kombiniert wie ein Möbelstück wirkt, kommt man ins Dachgeschoss. Hier findet man das großzügige Bad und Schlafzimmer mit angrenzender Ankleide und einen zusätzlichen Raum für Gäste.

Im Technikraum, der von innen und von außen begangen werden kann finden sich eine Luft-Wasser-Wärmepumpe, der Pufferspeicher, der Wechselrichter der PV-Anlage und die kontrollierte Wohnraumlüftung. Der Energiehaushalt des Hauses wird über eine Smarthome Steuerung geregelt.



Wohnfläche: 295 m², ein- und zweigeschossiger Baukörper

Besonderheiten: Liebevolle und technisch anspruchsvolle Detaillösungen, wie: ein großzügiges Lese- und Liege-Fenster, kombinierte Lösung aus Treppe und darunterliegendem Einbauregal.

Fassade: Putzfassade/teilweise Verkleidung mit Holzdekorplatten

Fenster: Holz-Alu-Fenster im DG mit Schiebeläden

Haustechnik: Luft-Wasser-Wärmepumpe, Photovoltaikanlage und Pufferspeicher

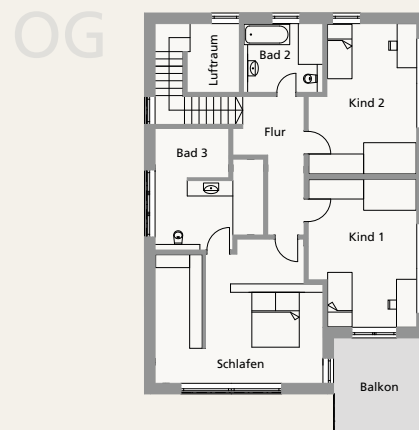
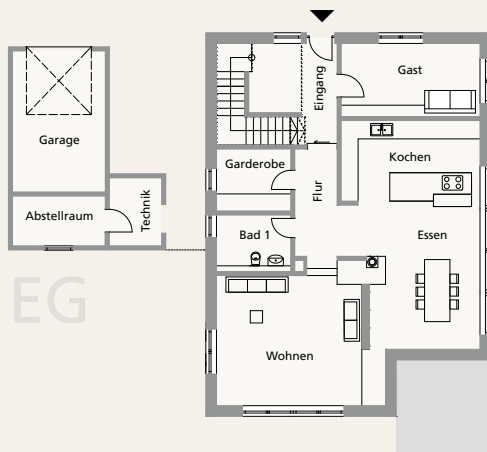
Modernes Holzhaus als Niedrigenergiehaus

„Souverän ist nicht, wer viel hat, sondern wer wenig braucht.“

Niko Peach



Der auskragende Balkon mit Geländer passend zur Fassade sorgt für einen überdachten Sitzplatz auf der Terrasse.



Dieses moderne Holzhaus mit 205 m² Wohnfläche durften wir für unsere Bauherren verwirklichen. Die Gebäudehülle ist mit unserer Huber-Holzmassivwand mit einer Dämmstärke von 260 mm gebaut und erfüllt in Kombination mit der Haustechnik die Anforderungen an ein KfW 40+ Effizienzhaus. Die Fassade ist im Unterschied zur traditionellen oberbayerischen Bauweise im Erdgeschoss mit Holz verschalt und im Obergeschoss weiß verputzt. Pfosten-Riegelelemente in Kombination mit Holz-Alu-Fenstern sorgen für viel Tageslicht und fügen sich in ihrer Gestaltung stimmig in die Fassade ein.

Bei der Planung des Grundrisses und der Raumaufteilung dieses Einfamilienhauses im Landhausstil wurde besonders viel Wert auf offene Räume gelegt.

Im Erdgeschoss steht der Kamin im Mittelpunkt von Wohn-, Essbereich und Küche. Das Wohnzimmer wurde durch zwei Stufen vom Essbereich abgetrennt. Durch die großen Fensterflächen im Essbereich werden alle Räume mit viel Tageslicht versorgt. Die gemauerte Sitzfläche am Kamin sorgt für eine extra Portion Gemütlichkeit.

Die viertelgewendelte Treppe in Faltwerkoptik führt vom großzügigen Eingangsbereich ins Obergeschoss. Hier befinden sich zwei gleich große Kinderzimmer mit eigenem Bad mit Wanne. Für die Eltern entstand ein großzügiger Schlafbereich mit Ankleide und eigenem Badezimmer. Entspannung pur gibt es im Elternbad mit einer eigenen Sauna und begehbaren Dusche.



Wohnfläche: ca. 205 m²

Besonderheiten: offener Koch-Ess-Wohnbereich, abgetrennt durch Höhenversatz, Pfosten-Riegel-Fassade mit Hebe-Schiebetür, Balkongeländer auf Holzfassade abgestimmt

Fenster: Holz-Alu-Fenster in platingrau

Fassade: EG: waagerechte Holzfassade, Farbton auf Fenster abgestimmt, DG: Putzfassade

Haustechnik: Luft-Wasser-Wärmepumpe mit integrierter Lüftungsanlage mit Wärmerückgewinnung und PV-Anlage mit Speicher



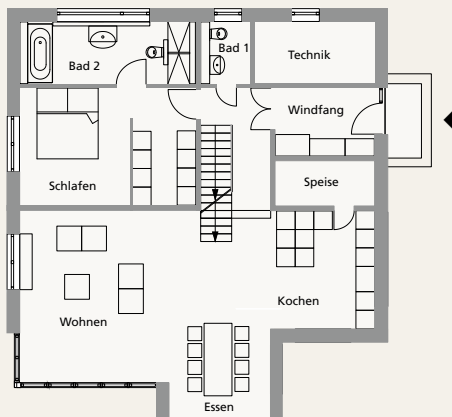
Natur Pur – Energieeffizienzhaus für Generationen

„Oh welch Zauber liegt in diesem Wort: Daheim“

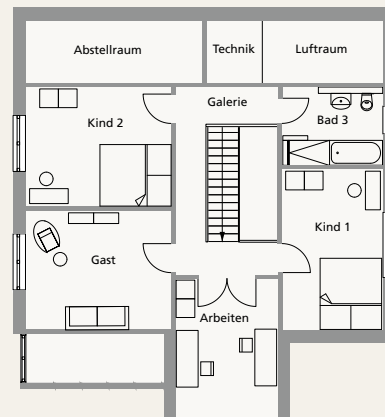
Von Unbekannt



EG



OG



Das Huber-Holzhaus in skandinavischem Landhausstil ist komplett in Holz geschalt und tritt sehr filigran und ästhetisch auf. Schon der Eingangsbereich mit der purpurroten Haustüre wirkt sehr charmant und lädt ein die innere Lebenswelt des Holzhauses zu erkunden. Der Erker mit Pfosten-Riegel-Fassade bringt viel Tageslicht ins Innere des Hauses, wodurch eine sehr angenehme Wohlfühl-Atmosphäre geschaffen wird. Die Wohnfläche wurde auf Wunsch der Bauherren im Erdgeschoss offen gestaltet.

Gebaut als KfW 40+ Holzhaus verbraucht es nicht nur wenig Energie, sondern produziert diese auch noch selbst. Ganz im ökologischen Sinne ist dieses Haus noch effizienter, als die EnEV es vorschreibt. Es wurden außerdem hauptsächlich natürliche Baustoffe verwendet. Die Holzmassivwand besteht aus Holzweichfaser, einer Massivholzebene ohne Leim und Gipsfaserplatten und ist somit sogar wiederverwendbar und recyclebar.



Wohnfläche: ca. 207 m²

Besonderheiten: Erker mit Pfosten-Riegel-Fassade für viel Tageslicht, offener Koch-Ess-Wohnbereich

Fenster: Holz-Alu-Fenster

Fassade: Holzmassivwand mit 260 mm Wärmedämmung mit Holzverkleidung als senkrechte Wechselfalzschalung

Haustechnik: Fußbodenheizung im gesamten Haus, Luft-Wasser-Wärmepumpe mit integrierter Lüftungsanlage und Kühlfunktion

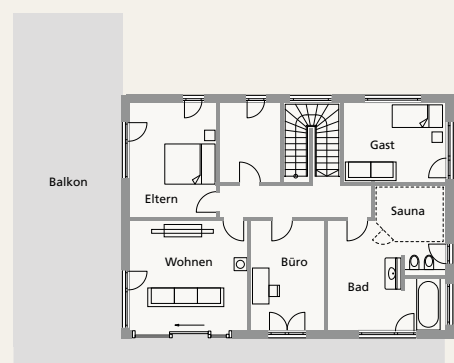
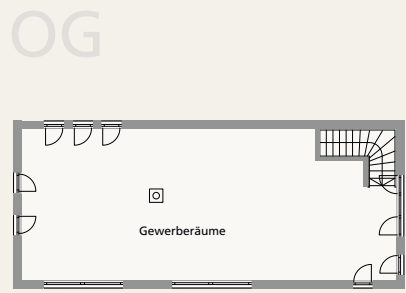
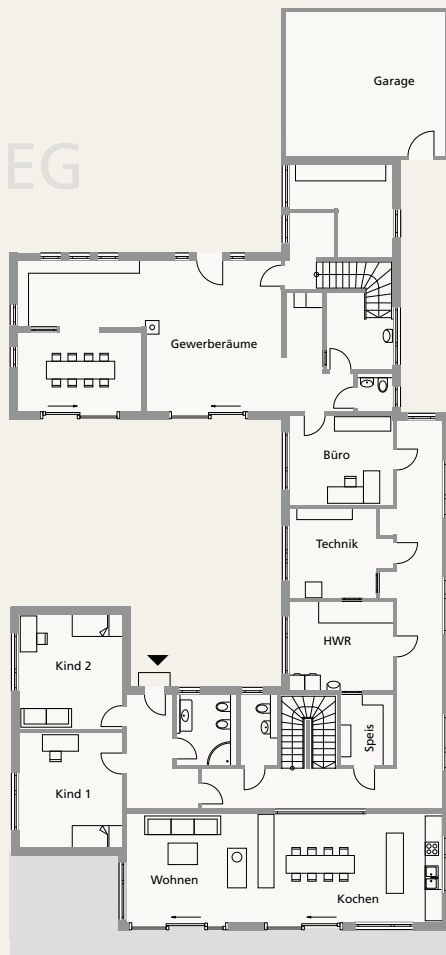




Alles unter Dach und Fach

„Eine Arbeit die ich gerne mache – und dabei meinen Lieben im Garten zusehen können – das ist für mich Glück!“

Von Unbekannt





„Möglichst wenige Wände und viel Freiraum“ – war das Grundcredo für die Planung. Und die Verwirklichung der besonderen Ideen und Vorstellungen, wie dieser Kamin.

Arbeiten, Familienleben mit Kindern, Gäste – alles unter einem Dach und doch hat jeder sein eigenes Reich und einen eigenen Zugang – das war der Anspruch der Bauherren. So entstand ein modernes und individuelles Haus-Ensemble mit unterschiedlichen Baukörpern, perfekt eingepasst in den bestehenden Garten mit Baumbestand. Die großen Fenster und Schiebetüren lassen das Drinnen und Draußen miteinander verschmelzen.

Durch die Anordnung der Baukörper entstand ein Innenhof, über den man zum Eingangsbereich des Wohntrakts gelangt. Hier befindet sich einerseits der zentrale Koch-Ess-Wohnbereich der Familie und die Kinderzimmer mit eigenem Bad. Über eine zweifach gewendelte Treppe kommt man in den Elternbereich mit umlaufendem Balkon.

Durch den Technik- und Hauswirtschaftstrakt kann man unter Dach die abgetrennte Gewerbeeinheit erreichen, die aber auch über einen eigenen Eingang verfügt. Im Erdgeschoss befinden sich die Ausstellungsräume und die optimal eingerichtete Werkstatt der Bauherrin.

Wohnfläche: Ein- und zweigeschossige Baukörper auf Bodenplatte, gesamt: 650 m²

Besonderheiten: Zwei separate Gebäude für Wohnen und Gewerbe mit Verbindungsbau. Unterschiedliche Dachformen mit Flachdach, Satteldach und Pultdach, teilweise mit Begrünung.

Fenster: flächenbündige Holz-Aluminium-Fenster in lichtgrau

Fassade: Putzfassade und licht grau lasierte Lärche-Rhombus-Profilschalung

Haustechnik: Luft-Wasser-Wärmepumpe, kontrollierte Wohnraumlüftung mit Wärmerückgewinnung, intelligente Markisen-Steuerung



Ausblick mit Seeblick

„Hier bin ich Mensch, hier darf ich sein“

Johann W. von Goethe

Ein Haus für die zweite Lebenshälfte sollte es werden, das aber auch für eine Familie mit Kindern funktioniert. Das Grundstück hat Seezugang und Seeblick und beides galt es bestmöglich zu erhalten und zu nutzen. Für die Planung und Montage war die sehr schmale Zufahrt und die behördlich stark reglementierte Bebauung eine Herausforderung.

Die Lösung bestand in der Ausführung des Dachgeschosses mit Zwerggiebel. Die entstehenden Baukörper wurden mit einem Wechsel aus Putz und Holzfassade ausgeführt. Im Erdgeschoss öffnet sich der Wohn- und Essbereich über großzügige Fensterlösungen ins Freie. Über eine geradläufige Treppe gelangt man ins Dachgeschoss, wo sich durch die vollflächige Verglasung mit einer Pfosten-Riegel-Konstruktion ein spektakulärer Blick bietet.

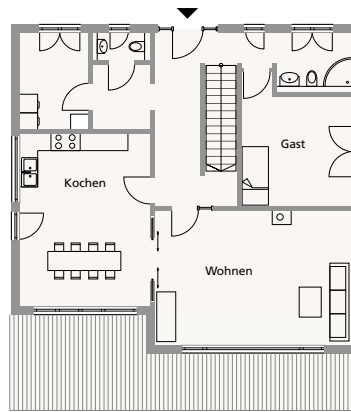




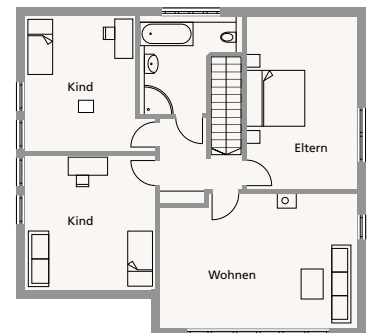
Küche und Terrasse – ein (T)Raum!



EG



DG



Wohnfläche: auf zwei Ebenen, EG und DG mit Giebel, gesamt: 213m²

Besonderheiten: sehr stark reglementierte Bebauung in Höhe und Dimensionen, spezielle Beschattung

Fenster: Holz-Alu-Fenster, innen Fichte lasiert, außen reinweiß falt-Schiebe- und Dreh-Türen

Fassade: Mischung von Putz- und Holzfassade in Lärche

Haustechnik: Luft-Wasser-Wärmepumpe mit integrierter Lüftungsanlage mit Wärmerückgewinnung



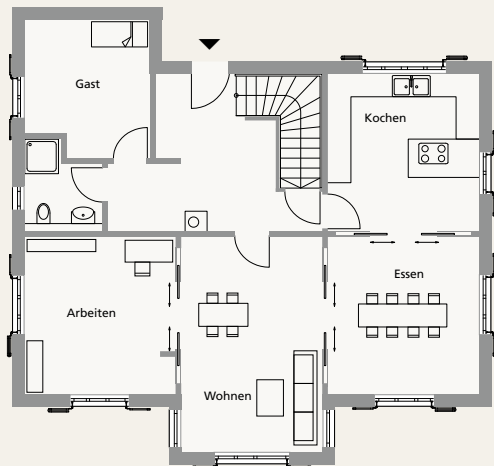
Charmante Einladung

„Beim Anblick mancher Häuser, mag man die Menschen darin schon, obwohl man sie noch gar nicht kennt.“

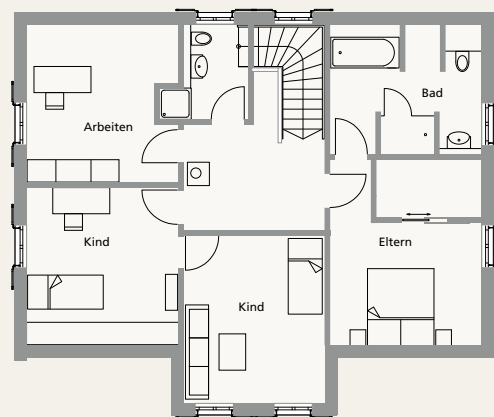
Ursula Wimmer



EG



DG



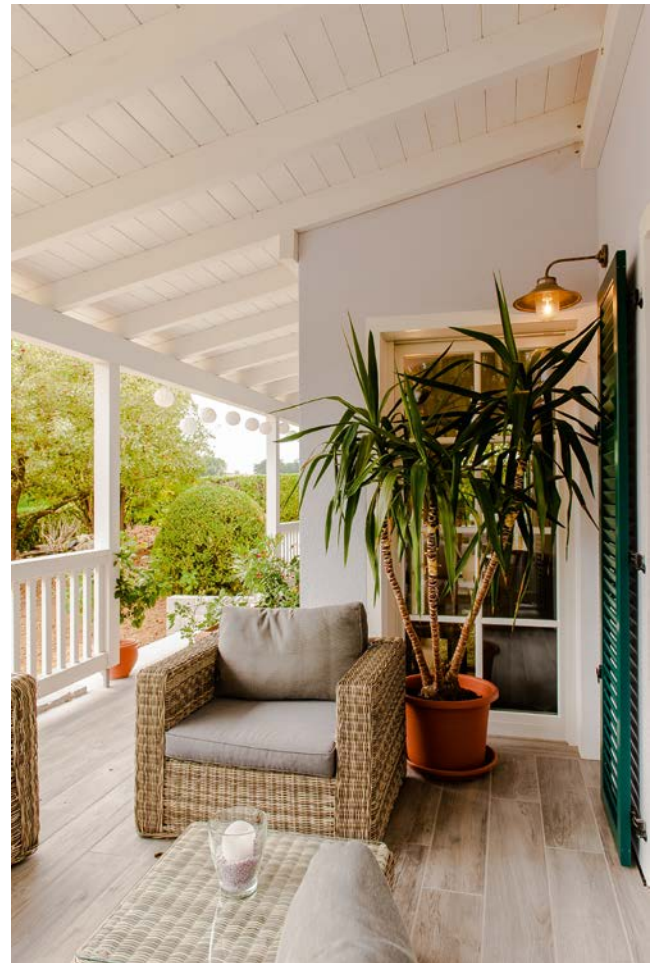
Nicht nur ein Haus – eine Einladung sollte es werden – zum auf der Terrasse sitzen, mit Familie und Freunden ratschen und lachen...

Der Platzbedarf für die Familie ist groß!

Mit einer symmetrischen Giebellösung, voll überdachten Holzterrassen und vielen weiteren charmanten Details, entstand ein Haus mit ganz speziellem Charakter. Besonders auffallend ist die Farbgestaltung der Fassade, Fenster, Klappläden und Dachlandschaft.

Über eine Veranda betritt man den großzügigen Eingangsbereich. Die Bereiche Kochen, Essen, Wohnen und Arbeiten sind über zweiflügelige Schiebetüren einerseits miteinander verbunden und doch abzutrennen. Auch die Veranda zum Garten erreicht man über den Wohnbereich.

Im Dachgeschoss haben die Eltern einen eigenen Bereich mit Badezimmer und die Kinder sehr großzügige Zimmer.



Wohnfläche: EG und DG mit 160 m²

Besonderheiten: Überdachte Terrassen mit ca. 40 m²

Fenster: Holz-Alu-Fenster in weiß mit grünen Lamellen-Fensterläden in Alu

Fassade: Putzfassade

Haustechnik: Luft-Wasser-Wärmepumpe



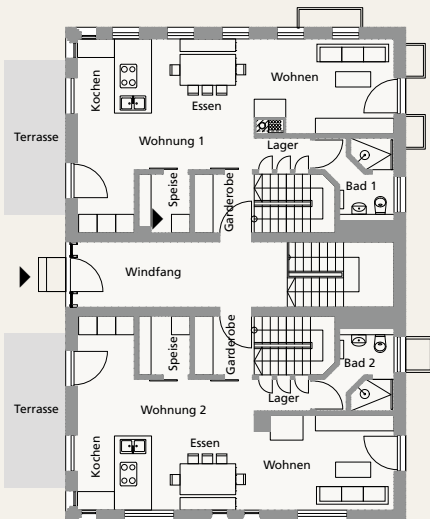
Natur – zum Greifen nahe

„Glücklich leben und naturgemäß leben ist eins.“

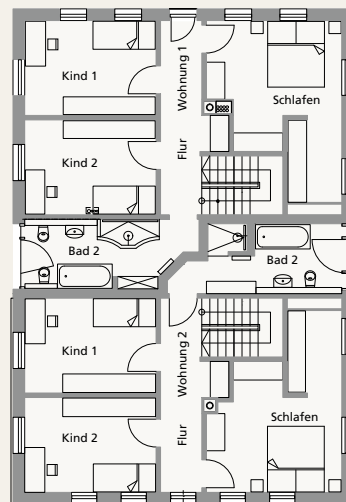
Lucius Annaeus Seneca (4 v.Chr. - 65 n.Chr.)



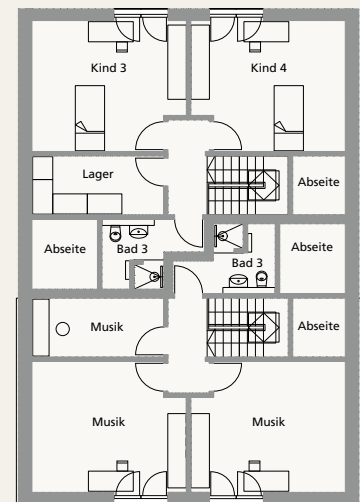
EG



OG



DG



Dieses Zweifamilienhaus greift die Gestaltungsmerkmale der Bauernhöfe der Region auf und interpretiert diese neu mit einer vorvergrauten senkrechten Wechselfalzschalung mit verschiedenen Brettbreiten.

Die Kunststoff-Fenster mit woodec-Oberfläche werden mit traditionellen Stahlstangen ausgestattet. Der Zugang zu beiden Wohneinheiten erfolgt zentral auf der Traufseite durch eine Altholz-Haustüre. Die Pfosten-Riegel-Fassade bringt genügend Licht in den Eingangsbereich. Für die notwendige Beschattung sorgen Sonnenschutzgläser.

Der hochwertige Landhausstil setzt sich im Innenbereich in beiden Wohneinheiten fort. Naturstein, Massivholzdielen und massive Holzinrentüren sorgen zusammen mit dem traditionellen Kachelofen für ein stimmungsvolles Ambiente.

Die Wohneinheiten sind wie Doppelhaushälften aufgeteilt und verfügen über einen gemeinsamen Technikraum, aber getrennte Luft-Wasser-Wärmepumpen und PV-Anlagen. Der Technikraum liegt im Keller, der zur Tiefgarage ausgebaut ist.

Technisch erinnert dieses Niedrigenergiehaus in der KfW 40+ Energieeffizienzklasse mitnichten einem alten Bauernhof. Beide Wohneinheiten verfügen über eine Smart-home-Steuerung, die für niedrigsten Energiebedarf sorgt.

Zusätzliche Herausforderung war: Auf dem sehr schmalen Grundstück musste der vorhandene Baumbestand mit über 100-jährigen Eichen und Linden erhalten werden.



Wohnfläche: 345 m² auf 3 Ebenen, zwei Wohneinheiten

Besonderheiten: Zwei Wohneinheiten, die wie ein Doppelhaus getrennt sind, getrennte Technik im gemeinsamen Technikraum, Tiefgarage, auf dem sehr schmalen Grundstück musste der vorhandene Baumbestand erhalten bleiben.

Fenster & Schiebetüren: Kunststoff-Fenster mit woodec-Oberfläche

Fassade: Putzfassade, Fichte vorvergraut

Haustechnik: Luft-Wasser-Wärmepumpen mit integrierten Lüftungsanlagen, PV-Anlagen, Smart-home-Steuerung



Innere Größe

„Innere Größe sieht man erst auf den zweiten Blick.“

Von Unbekannt



Bei diesem Einfamilienhaus für eine fünfköpfige Familie wurden die Planer von Huber & Sohn gleich mehrfach gefordert. Auf dem schmalen Grundstück in extremer Hanglage konnten dennoch alle Wünsche der Familie erfüllt werden.

Der Wohnraum mit Küche und Essplatz befindet sich auf Straßenniveau und damit im Dachgeschoss. Hier profitieren die Bewohner von einem großzügigen Raumgefühl, großen Fensterflächen – auch in Dach und Gaube – und einem herrlichen Ausblick vom großen Balkon, der dank ausladender Dachüberstände teilweise regengeschützt ist.

Im mittleren Geschoss mit eigenem Zugang sind die Kinderzimmer und ein Bad untergebracht.

Das Gartengeschoss ist den Eltern vorbehalten. Hier befinden sich im rückwärtigen Bereich auch die Nebenräume.

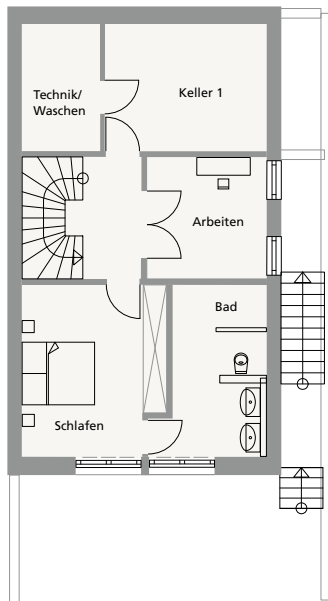
Weißer Lisenen, Fenster und Dachuntersichten ergänzen die Holzfassade in schwedenrot und schmeicheln den Proportionen dieses individuell auf Grundstück und Bewohner zugeschnittenen Hauses.

Lichtdurchflutete, großzügige Lebensräume durch Giebel-Lösungen und zusätzliche Dachlichter.

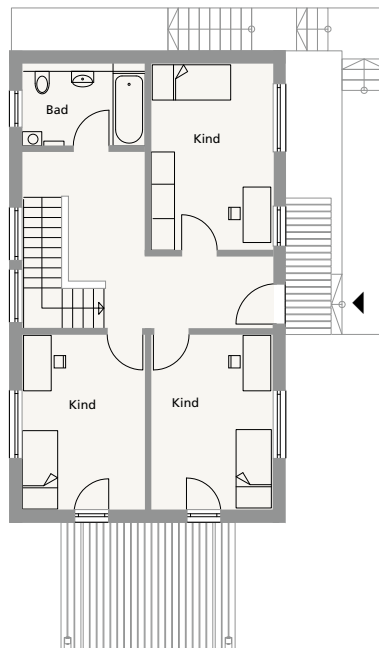




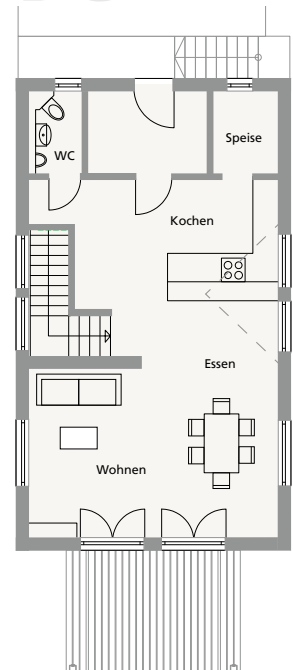
UG



EG



DG



Wohnfläche: 171 m² auf drei Ebenen, UG, EG, DG

Besonderheiten: reglementierter Bebauungsplan, sehr schmales Grundstück mit extremer Hanglage, besondere Raum- und Gestaltungswünsche der Familie

Fenster: Holz-Alu-Fenster in Fichte, innen und außen weiß

Fassade: Fichtenschalung in skandinavisch rot, teilweise farblich abgesetzt

Haustechnik: Luft-Wasser-Wärmepumpe



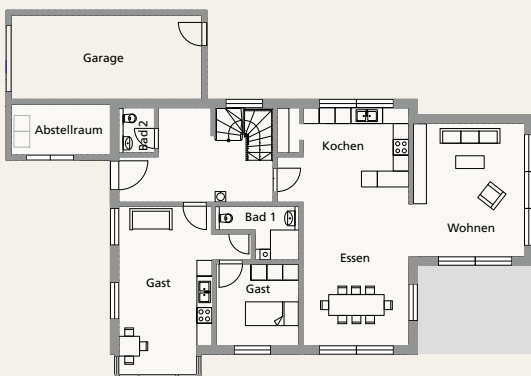
Elegante Stadtvilla im Grünen

„Eleganz = Guter Geschmack und ein Hauch von Wagemut.“

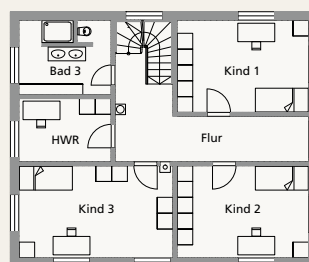
Von Unbekannt



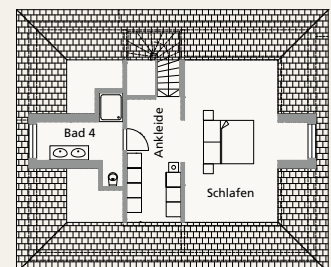
EG



OG



DG





Diese elegante Stadtvilla mitten im Grünen überzeugt mit einer eleganten Architektur und vielen Details, wie der Walmdachausführung mit Gaube. Der Erkeranbau im Erdgeschoss dient als Gästebereich und bietet im Obergeschoss eine Dachterrasse mit einem Platz zum Entspannen an der Sonne. Das Herzstück im Erdgeschoss ist der große und offene Wohn-/Ess- und Kochbereich, der sich über deckenhohe Fenster und zwei Terrassentüren zum Garten öffnet und so das Drinnen mit dem Draußen verbindet.

Die Diele des Hauses ist mit einer separaten Garderobennische angelegt. Die dort verlegten Zement-Ornament-Dekorfliesen harmonisieren mit dem angeräucherten Parkettboden als Landhausdiele und verleihen dem Eingangsbereich ein Willkommenheitsgefühl. Von dort aus führt eine weiße halbgewendelte Treppe mit Trittstufen aus Räumlichkeiten in das Obergeschoss. Dort befindet sich der Elternschlafraum mit Ankleide und Bad. Das Badezimmer wurde im Gaubenbereich integriert mit freistehender Badewanne, Duschanlage mit Sitzbank und indirekter Nischenbeleuchtung für eine besondere Wohlfühlatmosphäre.



Wohnfläche: ca. 239 m²

Besonderheiten: Erker mit Pfosten-Riegel-Fassade für viel Tageslicht, offener Koch-Ess-Wohnbereich

Fenster: Holz-Alu-Fenster und Alu-Fensterläden

Fassade: Putzfassade

Haustechnik: Fußbodenheizung mit Wärmepumpe und Design-Badheizkörper, Photovoltaik mit Speicher



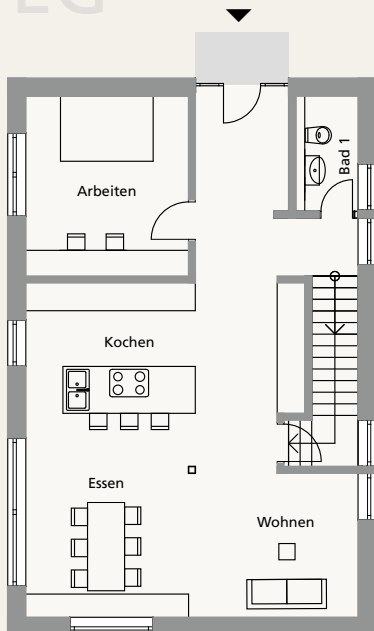
Holzhaus in moderner Architektur

„Bleibe dem Alten geöffnet, aber verschließe dich nicht dem Neuen“

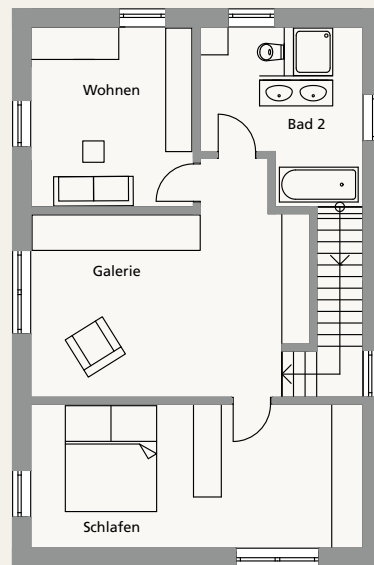
Aus Schweden



EG



OG





Bei diesem Huber-Holzhaus war es den Bauherren besonders wichtig, dass ihr Haus die örtlich übliche Formensprache aufnimmt, aber modern interpretiert wird. Entstanden ist so ein Holzhaus, das sowohl durch sein harmonisches Erscheinungsbild, als auch durch die gefühlvolle Eingliederung in das bestehende Gebäudeensemble besticht. Der geradlinige Baukörper wirkt durch die nicht symmetrisch angeordneten Fenster modern und stimmig, was durch die durchgehend senkrechte Lärchenholzfassade als Wechselfalzschalung dezent unterstrichen wird.

Auch in den Innenräumen wurde großer Wert auf eine moderne und geradlinige Kombination des Werkstoffes Holz gelegt. Die Massivholzdecke in Sichtqualität, die durch Unterzüge und Stützen aus Brettschichtholz getragen wird, die Fenster in Fichte natur und der Eiche-Landhausdielenboden schaffen eine behagliche Wohnatmosphäre. Die offen gestalteten Räume bieten den Hausbewohnern viel Freiraum und Entfaltungsmöglichkeiten.

Wohnfläche: ca. 144 m²

Besonderheiten: Durchgehende senkrechte Lärchenholzfassade und offene Innenraumgestaltung

Fenster: Holz-Alu-Fenster und zwei große Hebe-Schiebe-Türen

Fassade: Lärchenholzfassade

Haustechnik: Luft-/Wasser-Wärmepumpe, dezentrales Lüftungsgerät für das Schlafzimmer



Bauhaus-Villa aus Holz

„Die Baukunst soll ein Spiegel des Lebens und der Zeit sein“

Walter Gropius

Schlichtheit. Funktionalität. Klare Linien. Sind die Grundsätze der Bauhaus-Architektur, die bei diesem Bauvorhaben in Massivholzbauweise verwirklicht wurden.

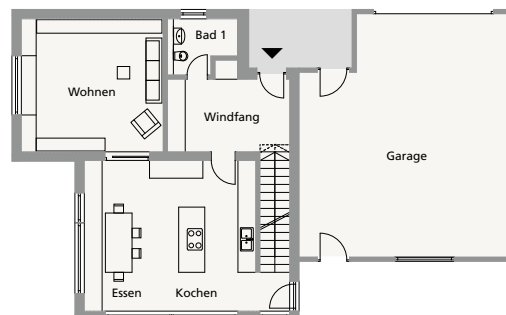
Das kubische, moderne Einfamilienhaus mit Flachdach besticht durch seine schlichte und klare Architektur mit geraden Linien, Formen und Farben. Auch die typischen Bauhaus-Elemente kamen bei diesem Huber-Holzhaus zum Tragen, wie die weiße Putzfassade mit dunklen Fenstern und ihren großen Glasflächen für lichtdurchflutete Räume. Die angrenzende Garage mit integriertem Eingangsbereich zum Haus wurde mit Lärche verschalt und bietet so einen wunderbaren Kontrast. Die zeitlose Architektur fügt sich wunderbar in seine Umgebung ein.





Der minimalistische und schnörkellose Stil findet sich auch in den Innenräumen wieder. Die weißen Innenwände kontrastieren fantastisch mit der Holzdecke und dem Holzboden sowie den großen Glasflächen. Die offen gestalteten Innenräume und die großen Fensterflächen bieten eine echte Garten-Atmosphäre.

EG



Wohnfläche: ca. 188 m²

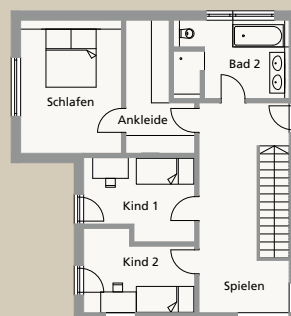
Besonderheiten: Souterrain-Einliegerwohnung in Hanglage, Sitzfenster im Wohnzimmer

Haustechnik: Fernwärmeübergabestation, Fußbodenheizung und kontrollierte Wohnraumlüftung

Fassade: Putzfassade, Garage mit senkrechter Lärchenschalung mit 3 verschiedenen Brettbreiten

Fenster: Holz-Alu-Fenster und große Hebe-Schiebe-Türe

OG





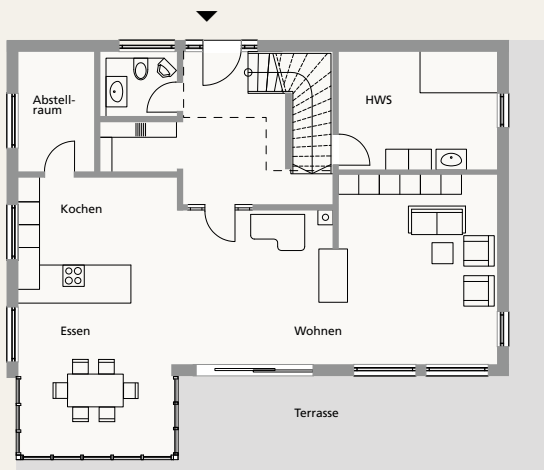
Lichte Weite

„Doch ist eine weite Aussicht, wo Erde und Himmel so vielerlei Ansichten geben, mehr wert als man glaubt, wenn man sie täglich genießt.“

Johann Wolfgang von Goethe (1749-1832)

Den atemberaubenden Blick über die bayerische Voralpenlandschaft wollten die Bauherren in ihrem Zuhause einfangen. Hinter der Westfassade mit großen Glasflächen, einer Hebeschiebetüre und dem Erker liegen die Wohnküche und – abgetrennt durch einen weiß verputzten Holzofen – der Wohnbereich.

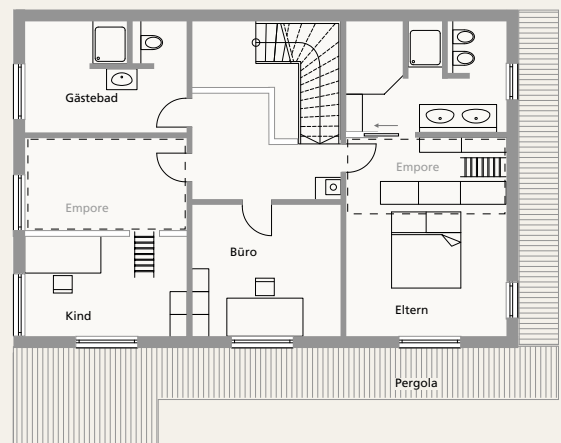
EG



Alles mit Ausblick!

Der großzügig dimensionierte Balkon und die Terrassenüberdachung sorgen im Hochsommer für Sonnenschutz und schützen bei schlechtem Wetter vor Regen. Im Obergeschoss bilden Elternschlafzimmer mit Ankleide und Bad eine Einheit. Das zweite Badezimmer ist für Kinder und Gäste.

DG





Die Bauherren wünschten sich warme Naturtöne für ihr Holzhaus. Die findet man neben der Holzfassade im Obergeschoss und den Parkettböden auch in den Solnhofener Platten im gesamten Erdgeschoss. Eine Besonderheit sind die von Huber & Sohn gefertigten Holz-Fenster: innen Fichte und außen die robuste Lärche.

Von der einsehbaren Straßenseite her passt sich das Haus an den eher ländlichen Stil der Nachbarhäuser an.

Wohnfläche: 209m² auf zwei Ebenen, EG und DG

Besonderheiten: Balkon und Dachterrasse erweitert durch Pergola mit Holzlamellen zur Beschattung der südseitigen Räume und der Terrasse.

Fenster: teilweise in Sonderformen – Duo-Fenster Lärche-Fichte mit lasierendem Anstrich

Fenster: teilweise in Sonderformen – Duo-Fenster Lärche-Fichte mit lasierendem Anstrich

Haustechnik: Luft-Wasser-Wärmepumpe, Solaranlage, kontrollierte Wohnraumlüftung mit Wärmerückgewinnung



Erfrischende Details

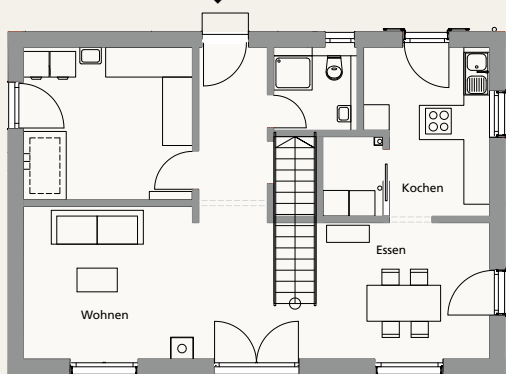
„Der Zauber steckt immer im Detail.“

Theodor Fontane (1819-1898)

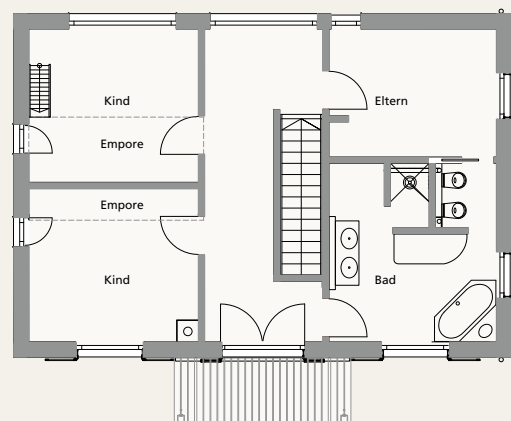


Mit viel Liebe zum Detail wurde der vorhandene und bereits genehmigte Plan optimiert. Es entstand auf kleinem Raum ein großzügiges Familienheim für 4 Personen, das durch seine Holzfassade mit Holz-Fenstern überzeugen kann.

EG



DG

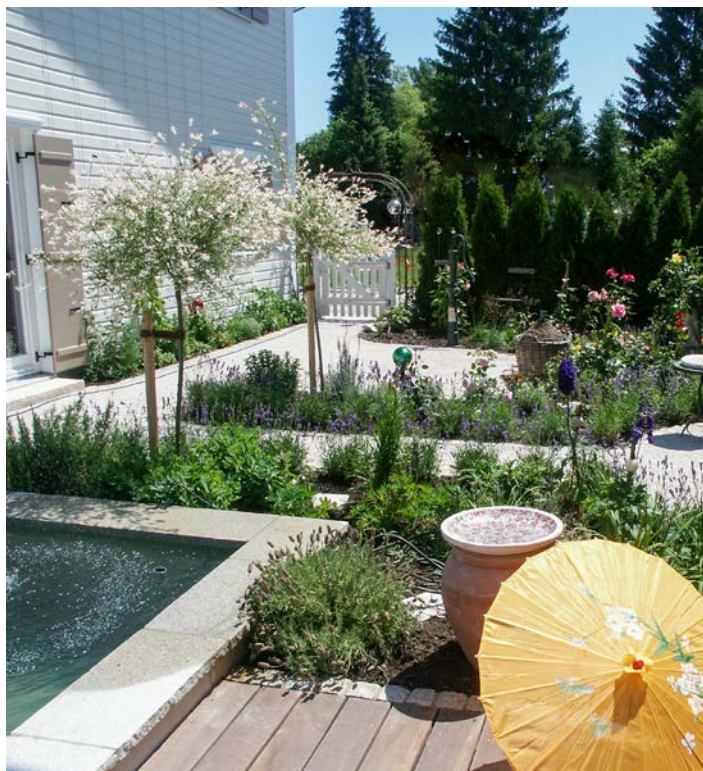


Das ruhige und klassische Erscheinungsbild der cremefarbenen Nut-und-Feder Schalung unterstützt die weißen Lisenen. Die schönen Sprossenfenster und die Fensterläden in einem warmen Brauntönen schmücken die Fassade in Form und Funktion.

Wer ohne Keller baut braucht viel Stauraum: Der Technikraum im Erdgeschoss ist groß genug, sodass er zusätzlich als Lagerraum und Hauswirtschaftsraum genutzt werden kann und auch unter der Treppe gibt es zusätzliche Abstellfläche.

Die Emporen unter dem Dachspitz der beiden gleichwertigen Kinderzimmer schaffen zusätzliche Schrankfläche, weil das Bett nach oben wandern kann. Die geradläufige Treppe war ein Wunsch des Bauherrn und zioniert optimal Wohnen und essen in zwei Bereiche.

Die Küche kann problemlos über eine Schiebetüre abgetrennt werden.



Die kleine Veranda unter dem Balkon bietet genug Platz für ein schattiges Frühstück mit Blick auf den Stechteich.

Dieses „erfrischende“ Detail, das im Sommer kühles Nass für die ganze Familie ist und die harmonische Gartengestaltung wurden von der Hausherrin selbst mitentworfen. Egal wo man sich befindet: man hat von überall einen herrlichen Blick in den Garten.



Wohnfläche: 157 m² auf zwei Ebenen, EG und DG

Besonderheiten: Tageslichtfalle im Duschtempel, beheizte Liegeflächen mit Glasmosaik

Fenster: Holz-Fenster mit Sprossen und Außengesims, dazu farblich abgesetzte Holz-Fensterläden

Fassade: Holzfassade, Querlattung grau lasiert, Balkon, Freisitz, Hausecken und Fenstereinfassungen weiß abgesetzt



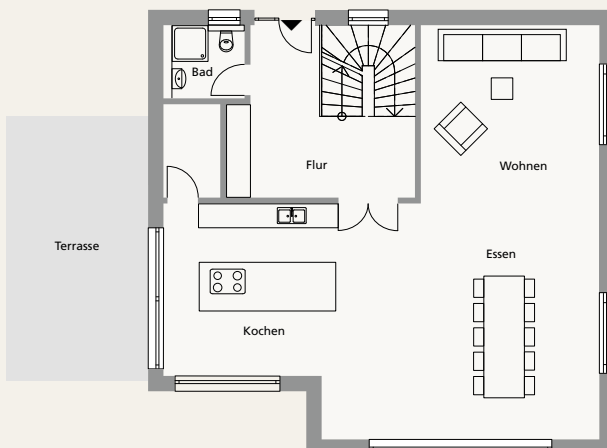
Klare Ansichten

„Wenn man eine Sache mit Klarheit zu behandeln vermag,
ist man auch zu vielen anderen Dingen tauglich.“

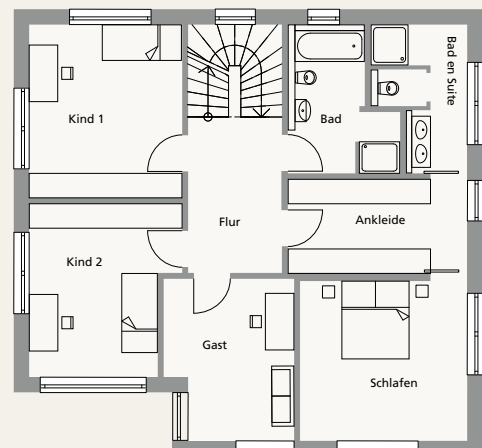
Johann Wolfgang von Goethe (1749-1832)



EG



OG



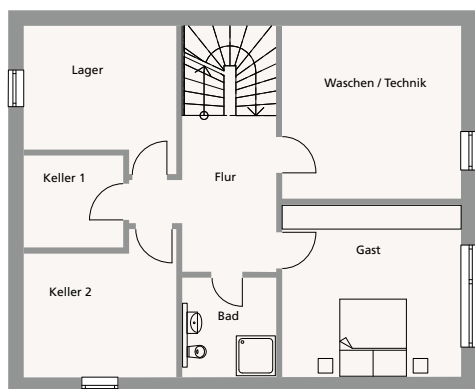
Mit Liebe zum Detail, guten Proportionen, edlen Materialien und vielen Glasflächen wurde dieses moderne Einfamilienhaus individuell von Huber & Sohn geplant und realisiert.

Im Erdgeschoss lässt es sich auf knapp 75m² gut Essen, Kochen und Wohnen. Ein küchennahes Sitzfenster wurde mit Eiche ausgekleidet und nimmt das Material des Fischgrätparketts auf. Gut dazu harmonieren die weiße, schlichte Küche und der runde Kachelofen. Neben der Eichentreppe mit Glasbrüstung wurde hier eine Garderobe vom Schreiner maßgefertigt. Großformatige, helle Fliesen runden das Gesamtbild ab.

Das Obergeschoss ist lichtdurchflutet und bietet neben zwei Kinderzimmern mit eigenem Kinderbad einen Elternbereich mit Ankleide und Bad. Im kleinen Büro hat man einen herrlichen Blick über die Landschaft.

Der weiß lasierte Sichtdachstuhl, die weiß lackierten Kassettentüren, Eichenparkett und ausgesuchte Fliesen unterstreichen die edle Optik.

KG



Dank einer Abgrabung konnte im Keller ein einladender Gästebereich entstehen. Einmalig und originell ist der Weinkeller des Bauherrn, der unter der Garage liegt.

Durch den geringen Dachüberstand und die flache Dachneigung erhält das Haus eine moderne Optik. Der Erker mit seinen großen, bodentiefen Fensterflächen wertet die Wohnräume auf und fügt das Gebäude harmonisch in seine Umgebung ein.



Wohnfläche: ca. 250m²

Besonderheiten: großer Koch-, Ess-, Wohnbereich, Sitzfenster, Panoramafenster, Sauna, Weinkeller

Fenster: Holz-Alu-Fenster, Hebe-Schiebetür, Panoramafenster, Sitzfenster

Fassade: Putzfassade ohne Dachüberstand

Haustechnik: Lüftungsanlage und Kühlung, KfW40 plus Effizienzhaus



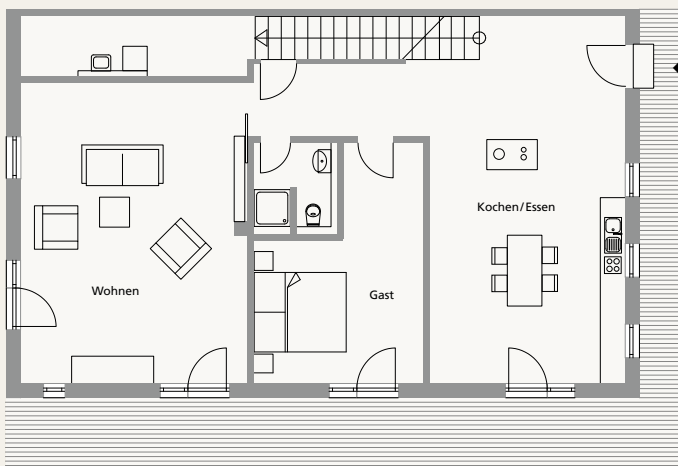
Fassade & Farbe

„Farben und Formen sprechen eine Sprache,
die wir unbewusst verstehen.“

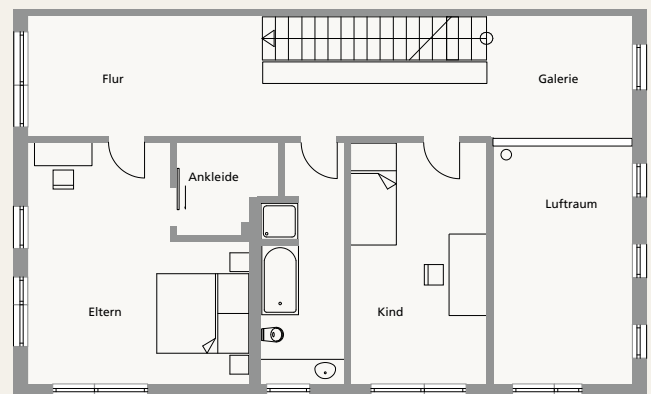
Mika Gustavson



EG



DG



Der Bauherr, selbst Architekt schuf sich ein Refugium als Anbau an eine bestehende Gewerbeeinheit. Diese sollte optisch und technisch sinnvoll mit dem neuen Holzhaus verbunden werden.

So wurden für die Fassade Im Dachgeschoss graphitfarbene Eternitplatten gewählt, die sich im Wechselspiel mit der Wasserschlagschalung im Erdgeschoss befinden. Als Kontrast wurde dazu die Einfärbung der Fensterlaibungen in verkehrsgelb gewählt.

Gleich im Eingangsbereich befindet sich der Koch-Essbereich, der durch den darüberliegenden Luft-raum sehr großzügig wirkt.

Das zentrale Element ist der Holzofen, der durch seine Wassertaschen und einer Unterstützung durch Solarthermie das ganze Haus nebst Werkstatt beheizt.

Über eine geradläufige Treppe erreicht man das Dachgeschoss, wo man durch die Galerie mit dem Koch- Essbereich verbunden ist. Hier findet man das Schlafzimmer mit Ankleide, Bad und Kinderzimmer.



Wohnfläche: EG 129m², DG 98m², gesamt: 227m²

Besonderheiten: Anbau an eine bestehende Werkstatt, Nutzung der Haustechnik für Gewerbe- und Wohneinheit, Holzofen zum Kochen mit Wassertaschen als Heizungsunterstützung.

Fassade: Eternit TE 80 – graphit, Nut- und Feder Wasserschlagschalung
Lärche natur, Laibungen verkehrsgelb

Fenster: Holz-Alu-Fenster, außen graualuminium, innen verkehrsweiß

Haustechnik: Kombination aus Solaranlage und Holzofen mit Wassertaschen



Villa mit Blick übers Land

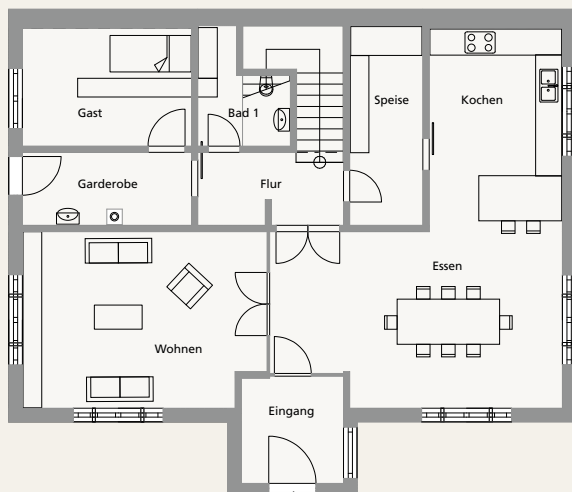
„Die Fenster sind die Augen der Häuser“

Jules Amédée Barbey d’Aurevilly

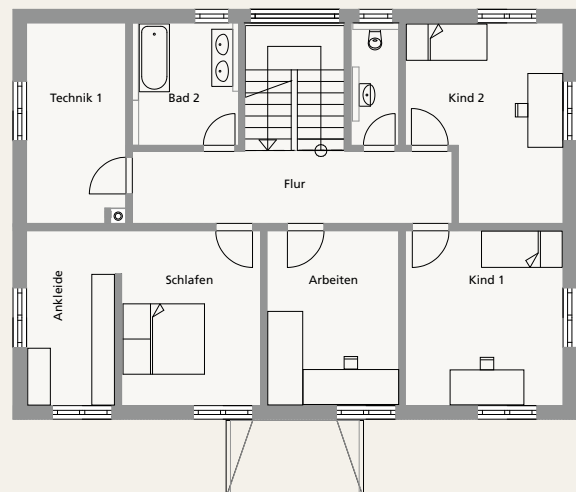


Auf gut insgesamt 250m² ist genug Platz für vier Kinder und Gäste, mit insgesamt vier kleinen, aber feinen Bädern.

EG



OG



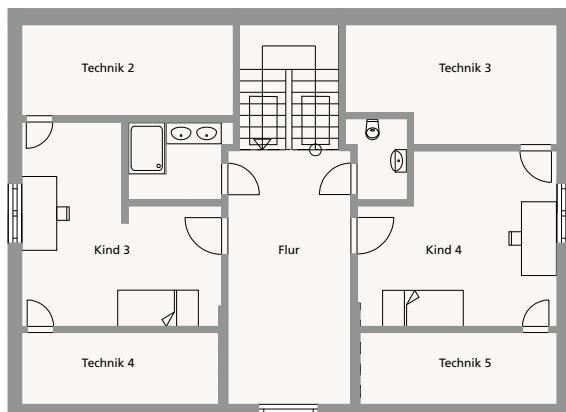
Für unsere Bauherren durften wir diese Landhausvilla auf einem wunderschönen Grundstück verwirklichen.

Die hellgraue Fassade setzt sich dezent von den weißen Sprossenfenstern, die durch weiße Putzfaschen betont werden, ab. Kontraste werden durch die graublauen Fensterläden und die Haustür geschaffen.

Die lichte Raumhöhe von 2,70 m sorgt für ein großzügiges Raumgefühl, das durch die raumhohen Glastüren aus Schwarzstahl betont wird. Perfekt dazu passt der rustikale Eichenboden mit schwarzen Auskittungen.

Im Wohnbereich schaffen die integrierten Sitzfenster am Ofen ein behagliches Raumgefühl.

DG



Wohnfläche: ca. 205 m²

Besonderheiten: lichte Höhe im Erdgeschoss 2,70 m, Eingangsbereich als Vorbau abgesetzt

Fenster: Holz-Alu-Fenster mit Sprossen

Fassade: Putzfassade in hellgrau, abgesetzte weiße Fenster-Faschen

Haustechnik: Luft-Wasser-Wärmepumpe als Außen-aufstellung, Pufferspeicher im Dachgeschoss



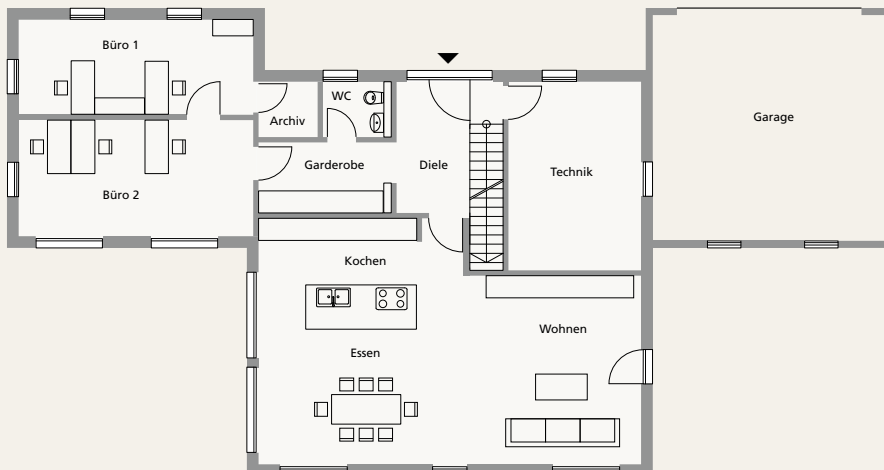
Toskana Traum

„Eigenes Nest – hält wie eine Mauer fest“

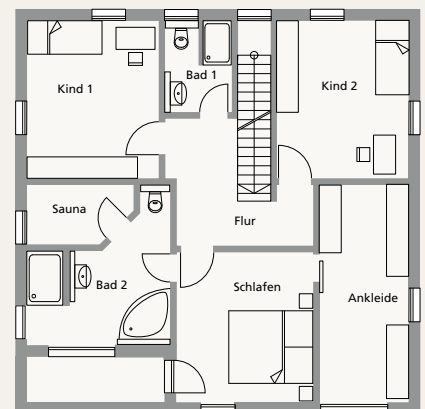
deutsches Sprichwort



EG



DG



Eine Stadtvilla im Toskana Stil – das wünschte sich die junge Familie.

Der große Koch-, Ess- und Wohnraum im Erdgeschoss bietet mit über 60 m² genug Fläche für Familie, Kinder und Freunde. Weinliebhaber haben den besonderen Kühltisch neben der Kochinsel bestimmt schon entdeckt.

Im Obergeschoss werden mit zwei gleich großen Kinderzimmern und eigenem Kinderbad die Wünsche einer vierköpfigen Familie großzügig erfüllt. Ein Highlight ist sicher das Elternschlafzimmer mit einer Ankleide und dem Master-Bad. Wer hier die Sauna nutzt, kann direkt im Anschluss auf dem kleinen, geschützten Balkon frische Luft schnappen.

Viele Details wie die warme Fassadenfarbe, die weißen Fensterfaschen und Sprossenfenster, der breite Säulengang als Eingangüberdachung und das Walmdach mit mediterranen Dachziegeln unterstreichen den südländischen Baustil dieses Holzhauses.

Innen findet man neben einer weiß lasierten Sichtbalkendecke und einer rustikalen Fliesenoptik im Erdgeschoss etwas Besonderes im Bad: Die mit Altholz verkleidete Sauna und Badewanne und Strohmatte als Sichtdecke.

Das gelungene Ensemble wird abgerundet durch die beiden Anbauten. Hier befinden sich die Doppelgarage und das großzügige Grafikbüro des Bauherrn mit eigenem Gäste-WC und zusätzlichem Zugang von außen.



Wohnfläche: ca. 175 m²

Besonderheiten: großer Koch-Ess-Wohnbereich mit weiß lasierter Holzbalkendecke, Sauna im Elternbad

Fenster: Kunststoff-Fenster mit Sprossen, französische Balkone im Obergeschoss

Fassade: Putzfassade mit Fensterfaschen

Haustechnik: Luft-Wasser-Wärmepumpe mit integrierter kontrollierter Wohnraumlüftung, PV-Anlage mit Speicher, Smarthomesteuerung



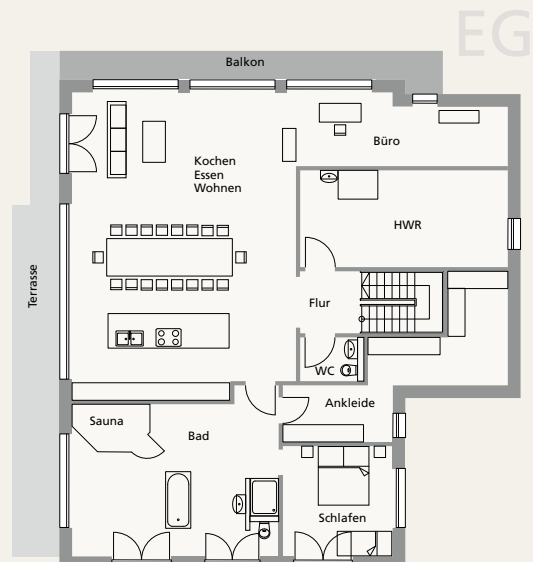
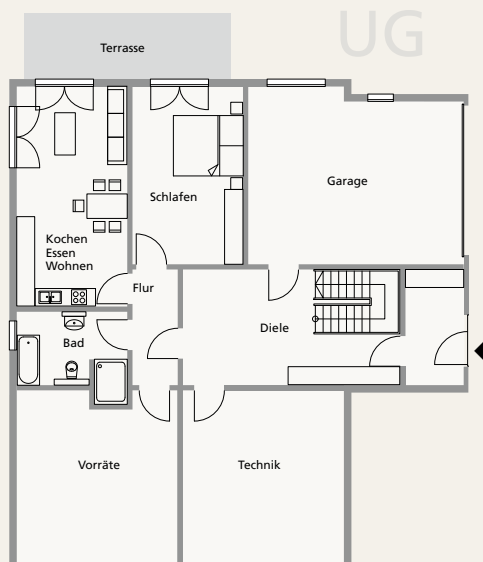
Erhabene Größe

„Zeige mir, wie Du baust, und ich sage Dir, wer Du bist.“

Christian Morgenstern



Für 3 Personen und doch für eine Großfamilie sollte hier geplant werden. Die Bauherren wünschten sich außerdem ein Zuhause mit vielen natürlichen Oberflächen.





Diesen besonderen Bungalow betritt man über das Hanggeschoss, in dem sich neben Garage, Vorratsraum und Technikraum eine Einliegerwohnung befindet.

Über eine Treppe gelangt man zum Herzstück des Hauses: Kochen, Essen und Wohnen gehen ineinander über und wirken auch dann nicht zu klein, wenn alle Stühle am Esstisch besetzt sind.

Die Großzügigkeit dieses Raumes von über 75 m² ist dem sichtbaren Fachwerk zu verdanken. So konnte ohne Stützen gebaut werden. Auch im angrenzenden Bad mit Sauna, freistehender Badewanne und Entspannungsbereich ist die imposante Konstruktion sichtbar. Die edle Landhausdielen in Eiche in Überlänge wurde nur im Bereich der bodentiefen Dusche gegen eine Fliese getauscht. Erst vom Bad aus gelangt man in das Schlafzimmer und den Ankleideraum.



Der umlaufende Balkon mit anschließender, überdachter Terrasse ermöglicht viele, große und bodentiefe Fensterflächen, die Innen und Außen verbinden. Dieses energieeffiziente Gebäude im KfW 40 plus Standard erkennt man an der gut integrierten Photovoltaikanlage, der Wohnraumlüftung mit Wärmerückgewinnung, dem Holzofen mit Wassertasche, der Wärmepumpe, dem durchdachten BUS System und der Smarthome Ausstattung.

Wohnfläche: ca. 268 m²

Besonderheiten: Hanglage, freitragende Konstruktion mit Fachwerkbindern, großzügiges Bad mit Wellnessbereich, Smarthomesteuerung

Fenster: Holz-Alu-Fenster, Hebe-Schiebetüren mit 6 m Breite, alle Fenster mit Raffstoreanlagen

Fassade: senkrechte, offen Holzleistenschalung, vorvergraut

Haustechnik: Luft-Wasser-Wärmepumpe mit integrierter kontrollierter Wohnraumlüftung, Fußboden- und Wandheizung auch als Kühlung nutzbar, PV-Anlage mit Speicher, Smarthomesteuerung



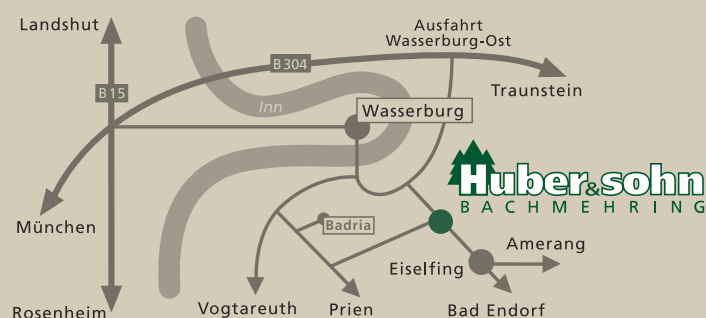
FRAGEN KOSTET NICHTS

Sie haben Fragen? Sie wollen uns kennenlernen?
Gerne! Unsere Fachberater sind für Sie da.
Anrufen – Termin vereinbaren.

HIER SIND WIR DAHEIM

Wasserburger Straße 4
83549 Bachmehring

Telefon 080 71– 91 90
info@huber-sohn.de
www.huber-sohn.de



UNSERE AUSSTELLUNGEN IN BACHMEHRING UND HAFENHAM

Schwerpunkte unserer Ausstellung in Bachmehring ist der Bereich Fenster mit vielen Exponaten und Mustern. Schwerpunkt unserer Ausstellung in Hafenheim ist der Bereich Holzhaus.

Öffnungszeiten nach Vereinbarung

HÄUSER ZUM ANFASSEN

Besuchen Sie unser Musterhaus im
Bauzentrum Poing (Parzelle 28)

Senator-Gerauer-Straße 25
85586 Poing / Grub
Telefon: 089 - 90 52 99 96

www.bauzentrum-poing.de



HUBER & SOHN – EIN FAMILIENUNTERNEHMEN MIT TRADITION UND INNOVATION

100-JÄHRIGE FIRMEN- GESCHICHTE

Das Familienunternehmen Huber & Sohn ist erfolgreich tätig in den Bereichen:

- Fensterbau
- Holzbau
- Holzindustrie

Der hohe Qualitätsanspruch und unser Ehrgeiz auf der Suche nach den besten Lösungen treibt uns voran und ist Grundlage für viele herausragende Pilotprojekte und Bauwerke aus Holz.



Die Geschwister
Angelika Huber
und Josef Huber

UNSERE STANDORTE

In Bachmehring bei Wasserburg am Inn befinden sich auf etwa 70.000 m² Betriebsfläche die Produktion für Fenster, Holzverpackung, Konstruktionsvollholz sowie Holzhaus- und Schalungsbau und die Hauptverwaltung.



83549 Bachmehring

Im Jahr 2016 konnten wir die Einweihung unsere neuen Fertigungshalle in Hafenheim – nur 2 km vom Stammsitz gelegen – für den Bereich Holzbau feiern. Zusätzliche 23.000 m² Betriebsfläche öffnen uns neue Möglichkeiten für innovative Wege in die Zukunft.



83549 Hafenheim

KLUGE KÖPFE

Mehr als 300 Mitarbeiter arbeiten täglich daran, dass wir noch besser werden. Jährlich bilden wir etwa 20 junge Menschen in kaufmännischen und gewerblichen Berufen aus und stellen duale Studienplätze zur Verfügung.

Dabei legen wir großen Wert auf den Wissenstransfer zwischen unseren langjährigen erfahrenen Mitarbeitern und den „jungen Wilden“, um das vorhandene Know-How sicher mit in die Zukunft zu nehmen und weiterzuentwickeln.

Impressum

Design: oliv brand GmbH
Konzept und Text: Huber & Sohn GmbH & Co. KG

Bildnachweis

Bilder aus dem Archiv von Huber & Sohn und oliv brand GmbH
Besonderer Dank gilt unserem Fotografen Michael Peters von peters | fotodesign



Wasserburger Str.4 • 83549 Bachmehring
Tel (08071) 919-0 • info@huber-sohn.de